

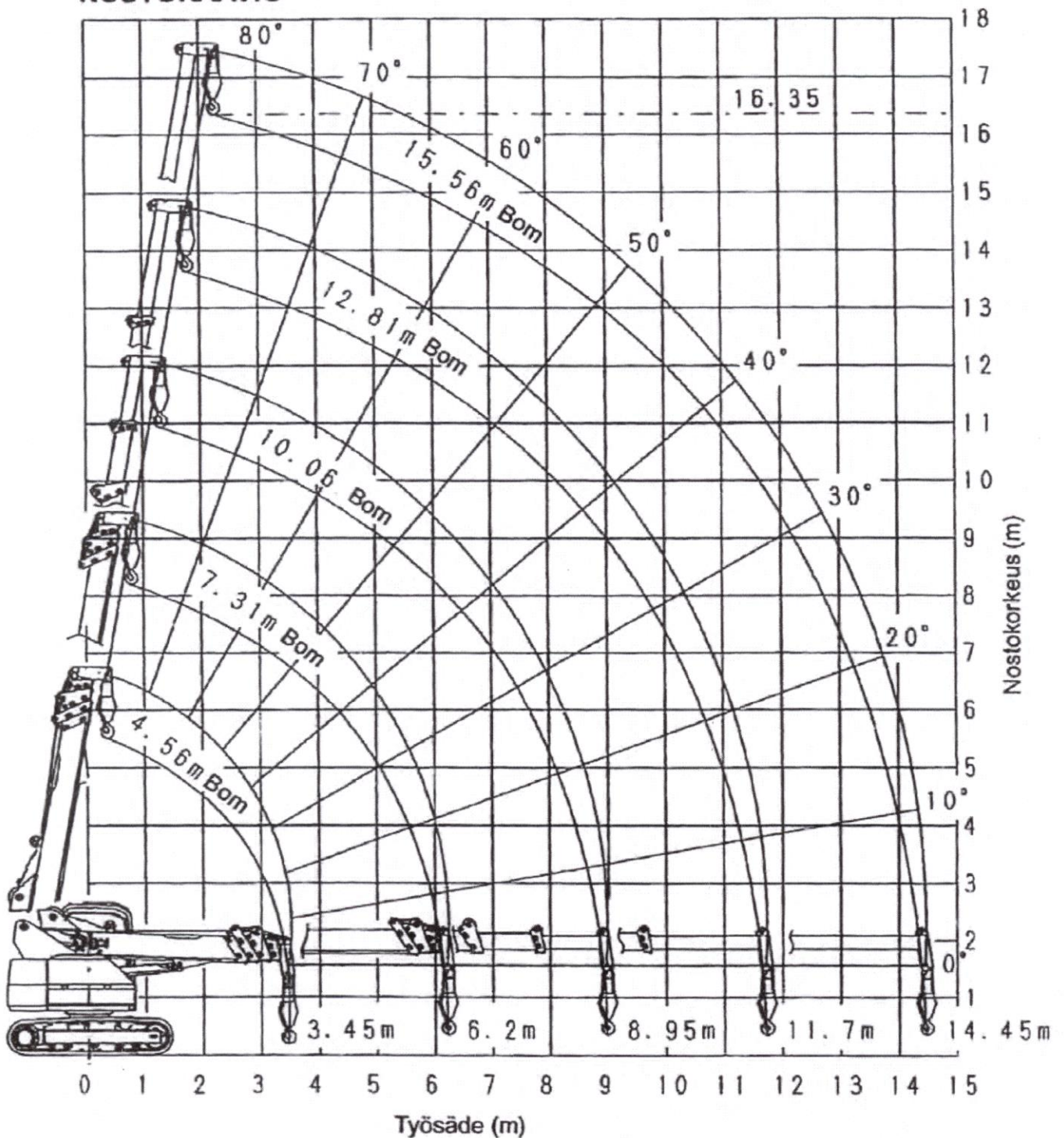
Maeda CC 505

Nostoteho 4,9 t
Nostosäde 14,4 m
Nostokorkeus 16,3 m



METSOLA - GROUP

NOSTOKAAVIO



Työsäde	4,6 m puomi		7,31 m puomi		10,06 m puomi		12,81 m puomi		15,56 m puomi	
	Suurin sallittu kuorma paikalta nostettaessa	Suurin sallittu kuorma kannettaessa	Suurin sallittu kuorma kannettaessa	Suurin sallittu kuorma paikalta nostettaessa	Suurin sallittu kuorma kannettaessa	Suurin sallittu kuorma paikalta nostettaessa	Suurin sallittu kuorma kannettaessa	Suurin sallittu kuorma paikalta nostettaessa	Suurin sallittu kuorma kannettaessa	
2.00	4900	2000	4900	2000	2600	1400	2000			
2.10	4900	2000	4630	2000	2600	1400	2000			
2.50	3800	2000	3760	2000	2600	1400	2000			
2.70	3310	1950	3410	1940	2520	1400	2000			
3.00	2900	1670	2980	1700	2310	1360	2000			
3.15	2640	1550	2800	1590	2220	1300	2000			
3.45	2320	1360	2470	1410	2040	1190	1920	1400		
3.50			2420	1380	2010	1170	1890	1400		
4.00			2000	1140	1750	1020	1650	1400		
4.50			1670	960	1530	890	1450	1320		
5.00			1400	810	1340	770	1280	1200		
5.50			1180	690	1170	680	1130	1090		
6.00			1000	590	1030	590	1010	990		
6.20			930	550	970	560	960	960		
6.50					890	510	900	Ei toimi	900	
7.00					780	440	800	Ei toimi	820	
7.50					670	380	710		750	
8.00					580	320	630		680	
8.50					490	270	560		610	
8.95					420	230	510		560	
9.00							500		560	
9.50							440		500	
10.00							390		450	
10.50							340		400	
11.00							300		360	
11.50							260		320	
11.70							260		300	
12.00									280	
12.50									240	
13.00									210	
13.50									200	
14.00									200	
14.45									200	
Puomikulman alue	0~54,6		0~69,4		0~75,3		0~78,5		0~78,7	

Paino, koukku

- Koukku 2/4 köysikertoimelle: 80 kg
- Koukku 4 köysikertoimelle: 60 kg

Suurin sallittu kuorma 4 köysikertoimelle 4.900 kg

4,56 m puomi → Kun puomi on kokonaan sisään vedettynä.

7,31 m puomi → Kun puomi on pidempi kuin 4,56 m mutta lyhyempi kuin 7,31 m

10,06 m puomi → Kun puomi on pidempi kuin 7,31 m mutta lyhyempi kuin 13,81 m

12,81 m puomi → Kun puomi on pidempi kuin 10,06 m mutta lyhyempi kuin 12,81 m

15,56 m puomi → Kun puomi on pidempi kuin 12,81 m

